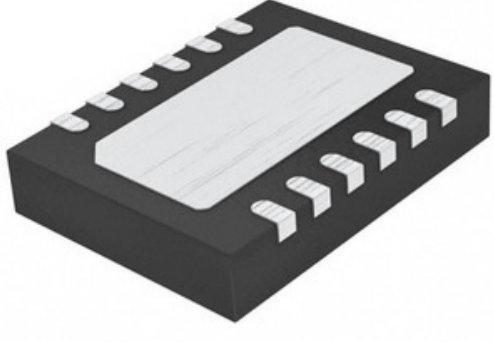




AHEAD OF WHAT'S POSSIBLE™



Görüntü temsil olabilir.
Ürün ayrıntıları için teknik özelliklere bakın.

LTC3245IDE#TRPBF

Parça Numarası: **LTC3245IDE#TRPBF**
 Ürün Açıklaması: IC REG SWTCHD CAP ADJ/PROG 12DFN
 RoHS Durumu: Kurşunsuz / RoHS Uyumlu

Veri sayfaları: [1.LTC3245IDE#TRPBF.pdf](#)
[2.LTC3245IDE#TRPBF.pdf](#)
[3.LTC3245IDE#TRPBF.pdf](#)
[4.LTC3245IDE#TRPBF.pdf](#)

İmalatçı / Marka: ADI (Analog Devices, Inc.)
 Gemiden: Hong Kong
 Sevkiyat yolu: DHL/Fedex/TNT/UPS/EMS

[TALEP GÖNDER](#)

Ürün Detayları

Parça Numarası	LTC3245IDE#TRPBF	Üretici firma	ADI (Analog Devices, Inc.)
Açıklama	IC REG SWTCHD CAP ADJ/PROG 12DFN	Kurşunsuz Durumu / RoHS Durumu	Kurşunsuz / RoHS Uyumlu
Veri Sayfası	1.LTC3245IDE#TRPBF.pdf2.LTC3245IDE#TRPBF.pdf3.LTC3245IDE#TRPBF.pdf4.LTC3245IDE#TRPBF.pdf		
Gerilim - Çıkış (Min / Sabit)	2.5V (3.3V, 5V)	Gerilim - Çıkış (Max)	5V
Gerilim - Giriş (Min)	2.7V	Gerilim - Giriş (Max)	38V
Topoloji	Charge Pump	senkron Doğrultucu	No
Tedarikçi Cihaz Paketi	12-DFN (4x3)	Dizi	-
paketleme	Tape & Reel (TR)	Paket / Kutu	12-WDFDN Exposed Pad
çıkış Tipi	Adjustable (Programmable)	Output Yapılandırması	Positive
Çalışma sıcaklığı	-40°C ~ 125°C (TJ)	Çıkış Sayısı	1
bağlantı Tipi	Surface Mount	Nem Hassasiyeti Seviyesi (MSL)	1 (Unlimited)
Üretici Standart Teslimat Süresi	12 Weeks	Kurşunsuz Durum / RoHS Durumu	Lead free / RoHS Compliant
Görev, işlev	Step-Up/Step-Down	Frekans - Anahtarlama	450kHz
Detaylı Açıklama	Charge Pump Switching Regulator IC Positive Adjustable (Programmable) 2.5V (3.3V, 5V) 1 Output 250mA 12-WDFDN Exposed Pad	Akım - Çıkış	250mA
Temel Parça Numarası	LTC3245		

İlgili ürünler

<p>LTC3245IDE#PBF Üreticiler: ADI (Analog Devices, Inc.) Açıklama: IC REG SWTCHD CAP ADJ/PROG 12DFN İndir: LTC3245IDE#PBF.pdf</p> <p>RFQ</p>	<p>LTC3245HMSE#PBF Üreticiler: ADI (Analog Devices, Inc.) Açıklama: IC REG SWITCHD CAP 0.25A 12MSOP İndir: LTC3245HMSE#PBF.pdf</p> <p>RFQ</p>
<p>LTC3245EMSE#TRPBF Üreticiler: ADI (Analog Devices, Inc.) Açıklama: IC REG SWITCHD CAP 0.25A 12MSOP İndir: LTC3245EMSE#TRPBF.pdf</p> <p>RFQ</p>	<p>LTC3245EMSE#PBF Üreticiler: ADI (Analog Devices, Inc.) Açıklama: IC REG SWITCHD CAP 0.25A 12MSOP İndir: LTC3245EMSE#PBF.pdf</p> <p>RFQ</p>
<p>LTC3245MPMSE#PBF Üreticiler: ADI (Analog Devices, Inc.) Açıklama: IC REG SWITCHD CAP 0.25A 12MSOP İndir: LTC3245MPMSE#PBF.pdf</p> <p>RFQ</p>	<p>LTC3246EMSE#TRPBF Üreticiler: ADI (Analog Devices, Inc.) Açıklama: IC CHARGE PUMP BCK BST 16MSOP İndir: LTC3246EMSE#TRPBF.pdf</p> <p>RFQ</p>
<p>LTC3246EMSE#PBF Üreticiler: ADI (Analog Devices, Inc.) Açıklama: IC CHARGE PUMP BCK BST 16MSOP İndir: LTC3246EMSE#PBF.pdf</p> <p>RFQ</p>	<p>LTC3245HMSE#TRPBF Üreticiler: ADI (Analog Devices, Inc.) Açıklama: IC REG SWITCHD CAP 0.25A 12MSOP İndir: LTC3245HMSE#TRPBF.pdf</p> <p>RFQ</p>
<p>LTC3245EDE#TRPBF Üreticiler: ADI (Analog Devices, Inc.) Açıklama: IC REG SWTCHD CAP ADJ/PROG 12DFN İndir: LTC3245EDE#TRPBF.pdf</p> <p>RFQ</p>	<p>LTC3245IMSE#PBF Üreticiler: ADI (Analog Devices, Inc.) Açıklama: IC REG SWITCHD CAP 0.25A 12MSOP İndir: LTC3245IMSE#PBF.pdf</p> <p>RFQ</p>
<p>LTC3245IMSE#TRPBF Üreticiler: ADI (Analog Devices, Inc.) Açıklama: IC REG SWITCHD CAP 0.25A 12MSOP İndir: LTC3245IMSE#TRPBF.pdf</p> <p>RFQ</p>	<p>LTC3245MPMSE#TRPBF Üreticiler: ADI (Analog Devices, Inc.) Açıklama: IC REG SWITCHD CAP 0.25A 12MSOP İndir: LTC3245MPMSE#TRPBF.pdf</p> <p>RFQ</p>

İlgili etiketler

ADI (Analog Devices, Inc.) LTC3245IDE#TRPBF
 LTC3245IDE#TRPBF Değeri
 LTC3245IDE#TRPBF PDF Veri Sayfası
 LTC3245IDE#TRPBF Hisse Senedi
 ADI (Analog Devices, Inc.) LTC3245IDE#TRPBF
 ADI (Analog Devices, Inc.) LTC3245IDE#TRPBF
 Analog Devices Inc. LTC3245IDE#TRPBF

LTC3245IDE#TRPBF Dağıtıcı
 LTC3245IDE#TRPBF Resimleri
 LTC3245IDE#TRPBF Veri Sayfasını İndir
 LTC3245IDE#TRPBF satın alın
 ADI (Analog Devices, Inc.) Tedarikçi
 AD LTC3245IDE#TRPBF
 Analog Devices, Inc. LTC3245IDE#TRPBF

LTC3245IDE#TRPBF Tedarikçi
 LTC3245IDE#TRPBF Resmi
 LTC3245IDE#TRPBF Veri Sayfası
 ADI (Analog Devices, Inc.) LTC3245IDE#TRPBF Satın Alın
 ADI (Analog Devices, Inc.) Dağıtıcı
 ADI (Analog Devices, Inc.) LTC3245IDE#TRPBF